

〈第6回〉

JHospitalist Network・名古屋大学総合診療科 共催

# POCUS (Point of Care Ultrasound)

日本病院総合診療医学会認定コース

日常診療で明日から役立つ！

初心者のための超音波検査「世界標準」トレーニングコース

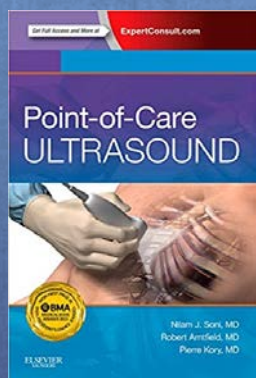
## Point of Care Ultrasoundとは・・・

欧米で広まってきている「身体診察の延長」としての超音波検査法で、評価項目を限定し、簡単な手順でベッドサイドで行える点が特徴です。初心者でも日常診療にすぐ生かせる超音波スキルの習得を目的とし、救急・集中治療・入院診療など様々な場面で導入されています。

## 本コースの習得項目

- ・ポイントをとった心エコー  
(各viewの出し方、評価するポイントと解釈など)
- ・ショック時のエコーを用いた鑑別・評価法・IVC測定の意義
- ・肺エコー (気胸・肺うっ血の評価)
- ・横隔膜エコー (呼吸不全・抜管基準への応用)
- ・血管エコー (深部静脈血栓症の評価)
- ・腹部エコーの基礎  
(臓器別の基本のviewと評価するポイントなど)

Amazonベストセラー“Point of Care Ultrasound” 著者 Nilam J Soni氏監修  
ACCP超音波コース認定委員の南太郎氏によるオンライン遠隔講義を開催！



Taro Minami, MD

※日本語のコースです。

【招聘コースディレクター(米国よりオンライン参加)】

Taro Minami, MD, FACP, FCCP

Director, Simulation and Ultrasound Training, Memorial Hospital of Rhode Island  
Assistant Professor of Medicine, the Warren Alpert Medical School of Brown University. Committee member of ultrasound certification program at ACCP

【コースディレクター】

山田 徹, MD

東京ベイ浦安市川医療センター総合内科・消化器内科 プログラムディレクター  
名古屋大学大学院医学系研究科総合診療医学分野

【アシスタントコースディレクター】

北野夕佳, MD

聖マリアンナ医科大学横浜市西部病院救命救急センター 医長

吉野俊平, MD

(株)麻生 飯塚病院総合診療科 診療部長

【日 時】2018年7月21日(土)～22日(日)

・21日(土) 13:30～18:15 (開場 13:00)

・22日(日) 8:30～12:45 (開場 8:00)

【会 場】名古屋大学 鶴舞キャンパス 基礎研究棟4F 第3講義室

(〒466-8560 名古屋市昭和区鶴舞町65)

【定 員】60名

【対 象】医師、医学生(5年生以上) ※超音波検査の初心者や未経験者を対象としたコースです

【参加費】29,000 円 (懇親会費別途: 4,500円、お申込時に一緒にお振込みください)

タイムスケジュール、申し込み方法、会場地図は次ページをご確認ください。

時間	1日目 タイムスケジュール	
1:00 p.m.	開場・受付開始	
1:30 p.m. – 1:40 p.m. (10)	開会・あいさつ	
1:40 p.m. – 2:05 p.m. (25)	プレテスト	
2:05 p.m. – 2:50 p.m. (45)	レクチャー：心エコー(Focused Cardiac Ultrasound)	
2:50 p.m. – 3:00 p.m. (10)	休憩	
3:00 p.m. – 3:45 p.m. (45)	レクチャー：エコーによるショックアセスメント	
3:45 p.m. – 4:00 p.m. (15)	グループA・Bに分かれて移動・休憩	
4:00 p.m. – 5:00 p.m. (60)	ハンズオン (グループA) Hands on 1：心エコー：傍胸骨長軸像&短軸像 Hands on 2：心エコー：心尖部四腔像 Hands on 3：心エコー：肋骨弓下四腔像 & IVC	レクチャー：肺・横隔膜・下肢血管エコー (グループB)
5:00 p.m. – 5:15 p.m. (15)	ハンズオンとレクチャー交代・休憩	
5:15 p.m. – 6:15 p.m. (60)	レクチャー：肺・横隔膜・下肢血管エコー (グループA)	ハンズオン (グループB)
	1日目解散・懇親会(希望者)	

時間	2日目 タイムスケジュール	
8:30 a.m. – 9:15 a.m. (45)	レクチャー：腹部エコー	
9:15 a.m. – 9:25 a.m. (10)	グループA・Bに分かれて移動・休憩	
9:25 a.m. – 10:25 a.m. (60)	ハンズオン (グループA) Hands on 4：下肢血管エコー 深部静脈血栓症の評価 Hands on 5：肺・横隔膜エコー Hands on 6：腹部エコーの基礎	総合ケーススタディ (グループB)
10:25 a.m. – 10:40 a.m. (15)	ハンズオンとケーススタディ交代・休憩	
10:40 a.m. – 11:40 a.m. (60)	総合ケーススタディ (グループA)	ハンズオン (グループB)
11:40 a.m. – 11:50 p.m. (10)	移動・休憩	
11:50 p.m. – 12:30 p.m. (40)	ポストテストと解説	
12:30 p.m. – 12:45 p.m. (15)	閉会・アンケート記入・修了書授与	

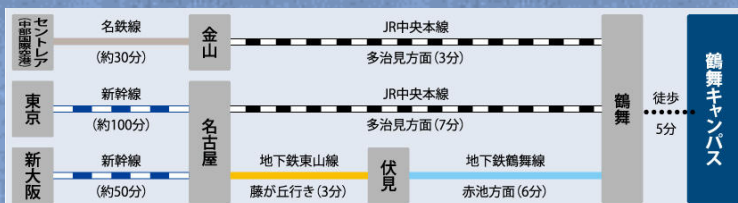
## 【お申し込み方法】

2018年6月21日(木)まで(定員になり次第締切)

JHospitalist NetworkのHP(URL:<http://hospitalist.jp/>)上の「セミナー、勉強会のご案内ページ」内のリンク先受付フォーム、よりお申込みください。定員になり次第、締め切らせて頂きます。事前受付のお支払いはクレジットカード、コンビニ決済、ペイジー決済(銀行振込)がご利用いただけます。

【会場】 <http://www.nagoya-u.ac.jp/access/index.html>

名古屋大学 鶴舞キャンパス 基礎研究棟4F「第3講義室」  
JR中央本線鶴舞駅・地下鉄鶴舞線鶴舞駅下車 徒歩5分



【共催】 JHospitalist Network, 名古屋大学総合診療科

【問合せ先】 Jhospitalist Network事務局代行((株)コンパス内)  
〒113-0033 東京都文京区本郷三丁目3-11 NCKビル5F  
TEL: 03-5840-6131 FAX: 03-5840-6130 担当: 能登、濱