

# POCUS (Point of Care Ultrasound)

## 日本病院総合診療医学会認定コース

日常診療で明日から役立つ！

初心者のための超音波検査「世界標準」トレーニングコース

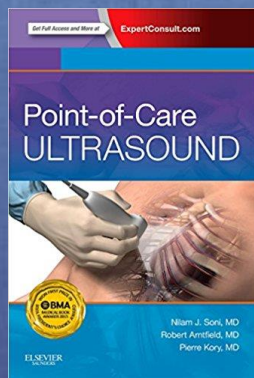
### Point of Care Ultrasoundとは・・・

欧米で広まってきている「身体診察の延長」としての超音波検査法で、評価項目を限定し、簡単な手順でベッドサイドで行える点が特徴です。初心者でも日常診療にすぐ生かせる超音波スキルの習得を目的とし、救急・集中治療・入院診療など様々な場面で導入されています。

### 本コースの習得項目

- ・ポイントをとった心エコー  
(各viewの出し方、評価するポイントと解釈など)
- ・ショック時のエコーを用いた鑑別・評価法・IVC測定の意義
- ・肺エコー (気胸・肺うっ血の評価)
- ・横隔膜エコー (呼吸不全・抜管基準への応用)
- ・血管エコー (深部静脈血栓症の評価)
- ・腹部エコーの基礎  
(臓器別の基本のviewと評価するポイントなど)

Amazonベストセラー“Point of Care Ultrasound” 著者 Nilam J Soni氏監修プログラム。ACCP超音波コースの認定委員である南太郎氏を招聘！



Taro Minami, MD

#### 【招聘コースディレクター】

Taro Minami, MD, FACP, FCCP

Director, Simulation and Ultrasound Training, Memorial Hospital of Rhode Island  
Assistant Professor of Medicine, the Warren Alpert Medical School of Brown University  
Committee member of ultrasound certification program at American College of Chest Physicians

#### 【コースディレクター】

山田 徹, MD

東京ベイ浦安市川医療センター総合内科・消化器内科 プログラムディレクター  
名古屋大学大学院医学系研究科総合診療医学講座

※日本語のコースです。

【日 時】2017年12月2日(土)～3日(日)

・2日(土)13:00～18:00 (開場 12:30)

・3日(日)8:30～12:45 (開場 8:00)

【会 場】藤田保健衛生大学 生涯教育研修センター1号館 14階 カンファレンス室他

【定 員】60名

【対 象】医師、医学生(5年生以上) ※超音波検査の初心者や未経験者を対象としたコースです

【参加費】29,000 円 (懇親会費別途: 4,000円、お申込時に一緒にお振込みください)

時間	1日目 タイムスケジュール	
12:30 p.m.	開場・受付開始	
1:00 p.m. – 1:10 p.m. (10)	開会・あいさつ	
1:10 p.m. – 1:35 p.m. (25)	プレテスト	
1:35 p.m. – 2:20 p.m. (45)	レクチャー：心エコー(Focused Cardiac Ultrasound)	
2:20 p.m. – 2:35 p.m. (15)	休憩	
2:35 p.m. – 3:20 p.m. (45)	レクチャー：エコーによるショックアセスメント	
3:20 p.m. – 3:35 p.m. (15)	グループA・Bに分かれて移動・休憩	
3:35 p.m. – 4:35 p.m. (60)	ハンズオン (グループA) Hands on 1：心エコー：傍胸骨長軸像&短軸像 Hands on 2：心エコー：心尖部四腔像 Hands on 3：心エコー：肋骨弓下四腔像 & IVC	レクチャー：肺・横隔膜・下肢血管エコー (グループB)
4:35 p.m. – 4:50 p.m. (15)	ハンズオンとレクチャー交代・休憩	
4:50 p.m. – 5:50 p.m. (60)	レクチャー：肺・横隔膜・下肢血管エコー (グループA)	ハンズオン (グループB)
	1日目解散・懇親会(希望者)	
時間	2日目 タイムスケジュール	
8:30 a.m. – 9:15 a.m. (45)	レクチャー：腹部エコー	
9:15 a.m. – 9:25 a.m. (10)	グループA・Bに分かれて移動・休憩	
9:25 a.m. – 10:25 a.m. (60)	ハンズオン (グループA) Hands on 4：下肢血管エコー 深部静脈血栓症の評価 Hands on 5：肺・横隔膜エコー Hands on 6：腹部エコーの基礎	総合ケーススタディ (グループB)
10:25 a.m. – 10:40 a.m. (15)	ハンズオンとケーススタディ交代・休憩	
10:40 a.m. – 11:40 a.m. (60)	総合ケーススタディ (グループA)	ハンズオン (グループB)
11:40 a.m. – 11:50 p.m. (10)	移動・休憩	
11:50 p.m. – 12:30 p.m. (40)	ポストテストと解説	
12:30 p.m. – 12:45 p.m. (15)	閉会・アンケート記入・修了書授与	

## 【お申し込み方法】

平成29年11月2日(木)まで(定員になり次第締切)

JHospitalist NetworkのHP(URL:<http://hospitalist.jp/>)上の「セミナー、勉強会のご案内ページ」内のリンク先受付フォーム、よりお申込みください。定員になり次第、締め切らせて頂きます。事前受付のお支払いはクレジットカード、コンビニ決済、ページ決済(銀行振込)がご利用いただけます。

## 【会場】

藤田保健衛生大学 生涯教育研修センター1号館 14階

〒470-1192 愛知県豊田市沓掛町田楽ヶ窪1番地98

<http://www.fujita-hu.ac.jp/outline/contact/access/index.html>

名鉄名古屋駅から急行22分+バス15分目安

最寄り駅は名鉄名古屋本線「前後駅」

および名古屋市営地下鉄桜通線「徳重駅」



【共催】 JHospitalist Network  
藤田保健衛生大学 総合診療プログラム

【問合せ先】 Jhospitalist Network事務局代行((株)コンパス内)  
〒113-0033 東京都文京区本郷三丁目3-11 NCKビル 5F  
TEL: 03-5840-6131 FAX: 03-5840-6130 担当: 能登、濱